

2K-UniMix

Elektronische Mehrkomponententechnik



Anwendungsgebiete

Das Dosiersystem 2K-UniMix eignet sich für alle Lacke, die vor der Verarbeitung aus zwei Bestandteilen, dem Stammlack (A-Komponente) und dem Härter (B-Komponente) bestehen, in vorgegebenen Mengenverhältnissen gemischt werden und anschließend chemisch ausreagieren.

Typische Einsatzgebiete

- Holz- oder Kunststoffteile
- Großmaschinen, Container, Flugzeuge, Chemieanlagen
- Bei Beständigkeit gegen mechanische, chemische und klimatische Belastungen
- Für sicheres Erreichen hoher Beschichtungsqualität bei hoher Elastizität
- Bei Einsatz lösemittelarmer Lacksysteme mit geringem Energiebedarf zur Lackfilmaushärtung
- Für schnelle Lackfilmaushärtung bei Raumtemperatur mit hoher Druckfestigkeit des Lackfilms zum Zwischenlagern oder zur Weiterverarbeitung der lackierten Werkstücke

Applikationssicherheit

A- und B-Komponenten werden kontinuierlich über Proportionalventile dosiert. Der tatsächliche, aktuelle Durchfluss wird gemessen, überwacht und angezeigt. Die am Bedientableau vorgewählte Durchflussmenge wird elektronisch geregelt. Fehlerhafte Mischungen sind praktisch ausgeschlossen.

Sollte es trotzdem zu einer Abweichung innerhalb einer eingestellten Toleranz kommen, ist eine doppelte Sicherheit vorhanden: Die Anlage schaltet sofort ab.

Ebenso wird die Verarbeitungszeit des angemischten Materials exakt überwacht. Nach Ablauf dieser Zeit setzt automatisch der variable Spülprozess ein. Dafür wird nur so wenig Lösemittel gebraucht, wie für die vollständige Reinigung der Anlage notwendig ist. Der Lösemittelverbrauch und die Reinigungsphasen werden dadurch erheblich reduziert.

Aushärten des Materials und damit die Zerstörung der Anlage ist nicht möglich.

Zusätzliche Sicherheit bietet die selbständige Kalibrierung der Messzelle in der Ausliterfunktion.

Technische Daten

2K-UniMix

Mischungsverhältnis:	1 : 1 - 20 : 1
Viskosität max.:	400 mPas
Druck max.:	20 bar
Temperatur:	0 - 50 °C
Schutzart:	IP 54
Werkstoff:	1.4301; 1.4305; 1.4571
Netzanschluss:	230 V; 10 A
Topfzeitüberwachung:	≥ 1 min.
Abmessungen (HxBxT):	2200x1010x1000 mm

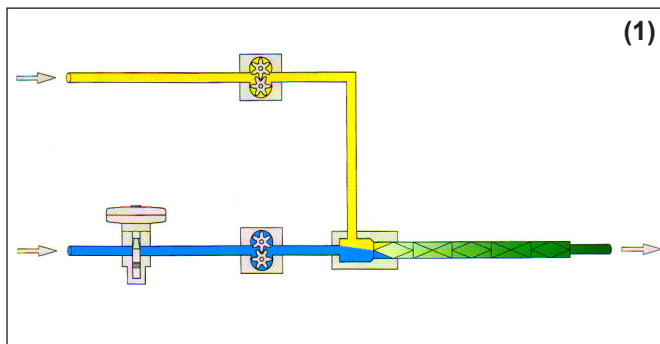
Merkmale

- Die 2K-UniMix mischt nur im Moment benötigtes Material im gesamten System
- Keine fehlerhaften Mischungen möglich
- Material- und Entsorgungskosten werden erheblich reduziert
- Extrem kurze Farbwechselzeiten senken Herstellkosten
- Minimaler Lösemittelverbrauch senkt Emissionswerte, Material- und Entsorgungskosten
- Hohe Betriebssicherheit durch einfache Handhabung
- Flexibles Baukastensystem ermöglicht beliebige Anzahl von Stammlacken und Härter

Anwenderfreundlich

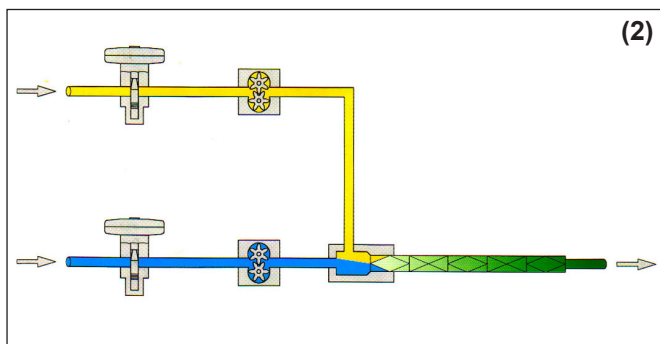
Die Funktionen der 2K-UniMix können direkt aus der Lackierkabine über Bedientableau angewählt werden:

- angewählte Farbe
- Mischungsverhältnis
- aktueller Durchfluss der A- und B-Komponenten
- Spül-/Vorlegemenge; Vorlegezeit



Einsatz für manuelle Applikation mit den Optionen (1):

- Ex-Bedientableau zur Farbanwahl aus Lackierkabine
- Einsatz von 1 oder 2 Handsprühsystemen
- Pistolen-Abziehvorrichtung zur Aufnahme der Sprühsysteme, zum automatischen Spülen und Farbevorlegen
- Einsatz des Dosiereteiles im Ex-Bereich



Einsatz für automatische Applikation mit den Optionen (2):

- Materialmengenvorgabe vom Bedientableau einstellbar
- Roboter-Schnittstelle
- Materialmengenvorgabe vom Roboter