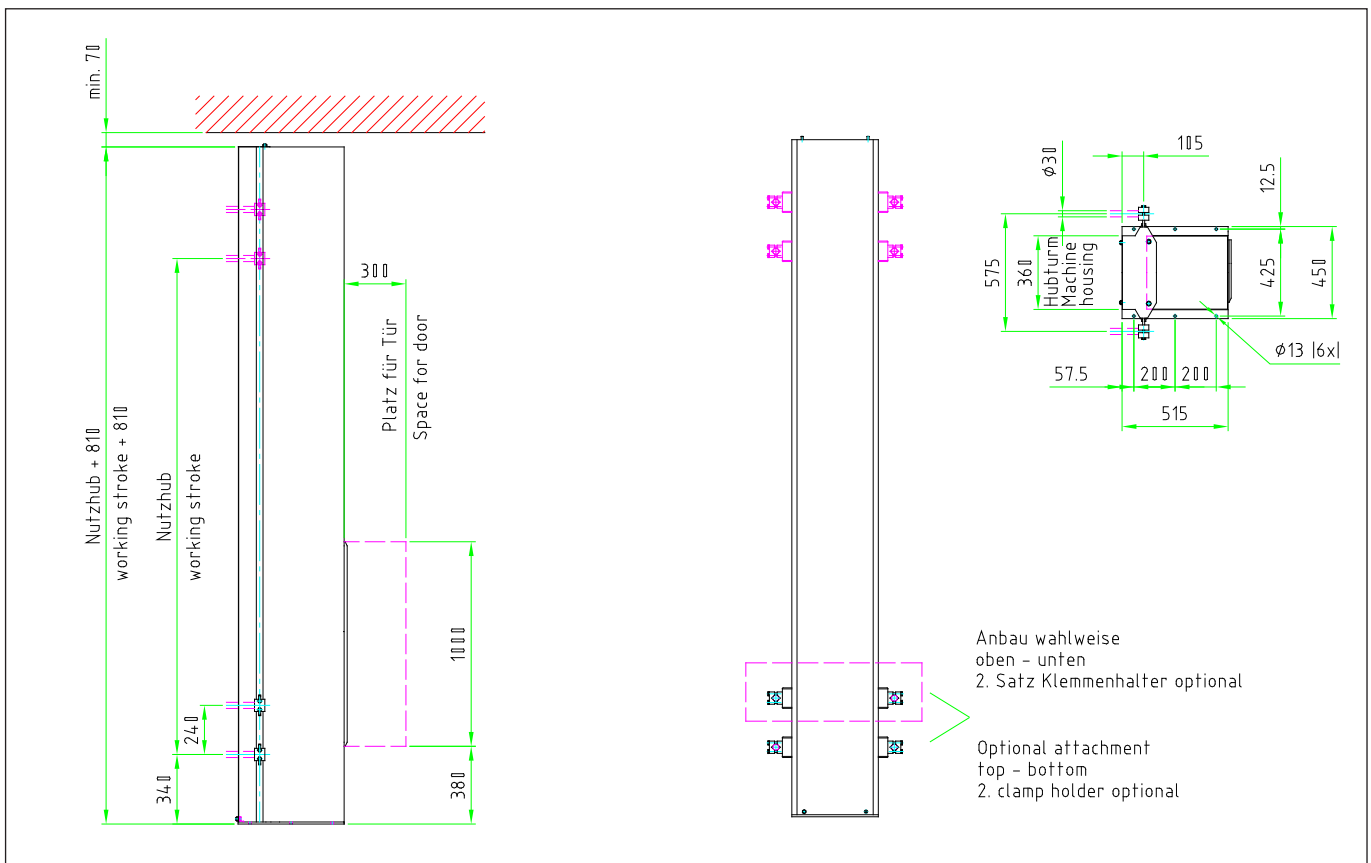


# MH

## Mechanisches Hubgerät mit Fixhub



Diese Hubeinrichtung besteht aus einem Hubturm und einem elektrischen Getriebemotor.

Der Hubschlitten, an dem die Sprühsysteme befestigt sind, ist auf einer Schiene mit wartungsfreien Laufrollen spielfrei geführt. Ein Kulissenbolzen, der mit einer gleichförmig umlaufenden Rollenkette fest verbunden ist, übernimmt die Bewegung des Hubschlittens.

Die Hublänge wird durch den Abstand der beiden Kettenräder bestimmt.

Der Antrieb erfolgt durch einen Elektromotor mit frequenzgeregeltem Antrieb. Die Einstellung der Hubgeschwindigkeit erfolgt über Potentiometer im Schaltschrank.

Um eine Verschmutzung des Hubturm-Innenraumes zu vermeiden, sind an den zwei seitlichen Schlitzen keilförmige Kunststofflappen angebracht.

Als Hubgeräteunterbau dient ein optionaler Verschiebewagen mit Rollen. Durch diesen kann die Hubturmposition über eine leichtgängige Rollenführung manuell verstellt und mechanisch arretiert werden.



## MECHANISCHES HUBGERÄT MIT SYSTEM-VORTEILEN.

### Technische Daten

#### MH – Mechanisches Hubgerät mit Fixhub

Bauformen:		horizontal und vertikal
Wegaufnehmersystem:		Taktscheibe oder Inkremental-Drehgeber
Antriebsart:		Regelbare Schneckengetriebe IP 54 bzw. Ex, Hand- oder Fernverstellung wahlweise mit Bremsmotor
Zubehör:	Verschiebewagen	MV handbetätigt EVK elektrisch betätigt PVK pneumatisch betätigt
	Steuerungen:	Werkstückerkennung Farbschaltung
Geschwindigkeit:	MH 1	10 - 52 m/min
	MH 2	13 - 65 m/min
	MH 2T	15 - 85 m/min
	MH 3	15 - 85 m/min
Tragkraft am Schlitten:	MH 1	25 kg
	MH 2	25 kg
	MH 2T	30 kg
	MH 3	40 kg

Höhere Lasten auf Anfrage.