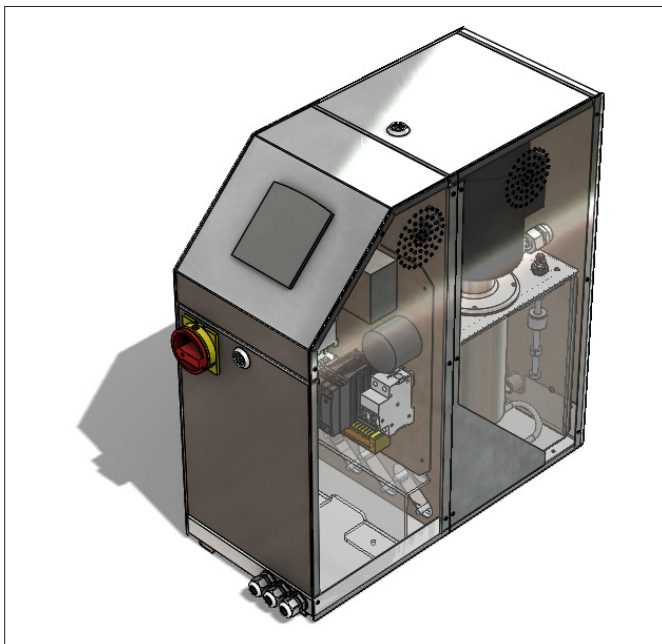


HCR01 – Temperaturregeleinheit

für Lack, Dichtstoff und Wachs



Die Temperaturregeleinheit wurde speziell für die Verwendung mit Farben und Dichtstoff entwickelt, indem das Prozesswasser zu einem sekundären Wärmetauscher genau geregelt wird. Durch die Verwendung eines integrierten Wassertanks mit unabhängiger Steuerung können die Grenzwerte für die Lack- oder Wachs-temperatur eingestellt werden, so dass eine fehlersichere Einheit entsteht, bei der das Produkt vor Temperaturschäden geschützt ist. Diese Einheit kann mit offenem Regelkreis verwendet werden, um eine konstante Wassertemperatur für ein sekundäres Gerät aufrechtzuerhalten, oder alternativ kann die Einheit mit einem Pt100-Fühler im geschlossenen Regelkreis betrieben werden, um die Produkttemperatur aufrechtzuerhalten.

Das System kann in Verbindung mit Wärmetauschern, ummantelten Tanks oder beheizten Entnahmeschläuchen verwendet werden.

Merkmale

- Controller: 90mm Colour Unitronics Touchscreen HMI mit integrierter SPS

- Wasserkreislauf-Überwachung: Durchfluss- und Temperaturüberwachung für Prozess- und Kaltwasser
- Temperaturkontrolle: Eingebauter PID mit Autotune-Funktion
- Füllstandskontrolle: Automatische Niveau-Nachfüllung mit Schwimmventil und Niveauschalter-Schutz
- Plattenwärmetauscher: Zum Anschluss an die Kaltwasserversorgung mit Magnetventil
- Heizungssteuerung: Vollständig modulierende Heizungssteuerung von 0 bis 4,5kW
- Fehlersicherer Temperaturschutz
- Alarmer: Optische und akustische Alarmer

Wärmeübertragungsflüssigkeit – Wasser

Die Einheiten werden standardmäßig für den Einsatz mit Wasser als Wärmeträgerflüssigkeit für Betriebstemperaturen von 6°C bis 90°C geliefert. Der Erhitzer kann in 3 Optionen 3kW, 4,5kW und 9kW geliefert werden.

Der Kühlkreislauf kann entweder mit einer Kühlschlange für Kaltwasser unter 0°C oder mit einem Plattenwärmetauscher für Kühlung über 0°C geliefert werden.

Technische Daten

HCR01 – Temperaturregeleinheit

Abmessungen	Breite:	260 mm
	Höhe:	615 mm
	Tiefe:	560 mm
	Gewicht:	45 kg
	Farbe:	Edelstahl matt poliert
Anschlüsse	Prozesskreis:	3/4" BSP innen Kühl- und Prozesswasseranschlüsse
	Hauptwasser-Versorgung:	3/8" BSP innen
Elektrisch	Stromversorgung:	380 - 415 V 50 Hz 3 Phasen und Erde
	Stromverbrauch:	Variiert je nach Heizleistung
	Empfohlene Absicherung:	16A HRC Sicherungen
	Steuerkreis:	24VDC

Die Einheit ist mit einem Industriestecker nach BS 4343 / IEC EN 60309-2 auf einem 2 Meter langen Netzkabel für einfaches Anschließen und Trennen mit einem Nennstrom von 16A ausgestattet.

Prozess-Kreis	Standard-Pumpenleistung:	45 l/m max. Durchfluss
		2, 5 bar max. Druck

Kommunikation Zusätzliche Kommunikationsports können als Option zum Empfangen und Senden von Informationen bereitgestellt werden.

- Seriell/Ethernet/Profibus

